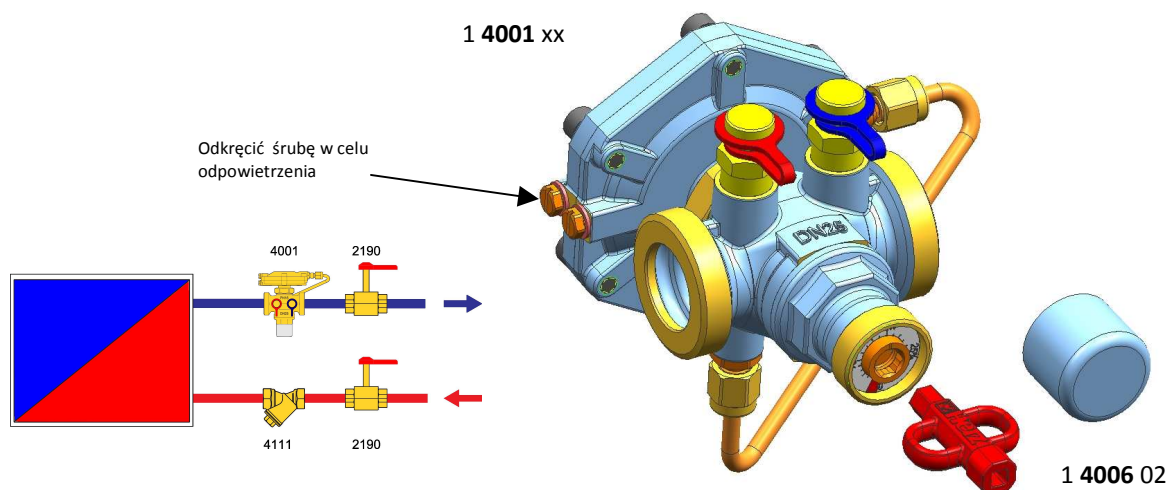


# HERZ- Zawór regulacyjny 4001

## Regulator przepływu



### Wskazówki montażowe:

Regulator należy zamontować na powrocie, pozycja zabudowy nie ma znaczenia. Kierunek przepływu powinien być zgodny ze strzałką na korpusie.

Zaleca się zamontowanie zaworów odcinających przed i za regulatorem przepływu. Należy pamiętać o czystości instalacji w celu zapewnienia odpowiednich warunków pracy armatury. Stosowanie w instalacji filtrów HERZ (4111) zabezpiecza instalację przed zanieczyszczeniami.

Regulator przepływu można zamknąć przy pomocy klucza nastawczego HERZ (1 4006 02). Aby dokonać żądanej nastawy wstępnej należy przekręcić kluczem w prawo (zgodnie z ruchem wskazówek zegara – od pozycji otwarcia zaworu). Przy zaworze zamkniętym wskazywana wartość wynosi < „0%”.

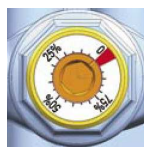
### Przed uruchomieniem membrana zaworu musi zostać odpowietrzona!

#### Nastawa:

Ustawienie jednostki regulacyjnej jest przedstawione w sposób czytelny na skali, w procentach. Nastawę można zmieniać w prosty sposób. Ustawiony wstępnie regulator przepływu można w każdej chwili zamknąć lub ustawić w dowolnej pozycji za pomocą klucza nastawczego.



1 4006 02



Wszelkie dane zawarte w niniejszym dokumencie są zgodne z informacjami aktualnymi w chwili oddania do druku i mają jedynie charakter informacyjny. Zastrzega się prawo do wprowadzania zmian wynikających z postępu technicznego. Zamieszczone rysunki są jedynie poglądowe i mogą tym samym różnić się optycznie od rzeczywistych produktów. Z przyczyn technicznych prezentowane kolory mogą odbiegać od rzeczywistych. Produkty mogą różnić się w zależności od danego kraju. Zastrzega się możliwość zmian w specyfikacji technicznych i funkcjonowaniu. W przypadku pytań prosimy o kontakt z najbliższym oddziałem firmy HERZ.

