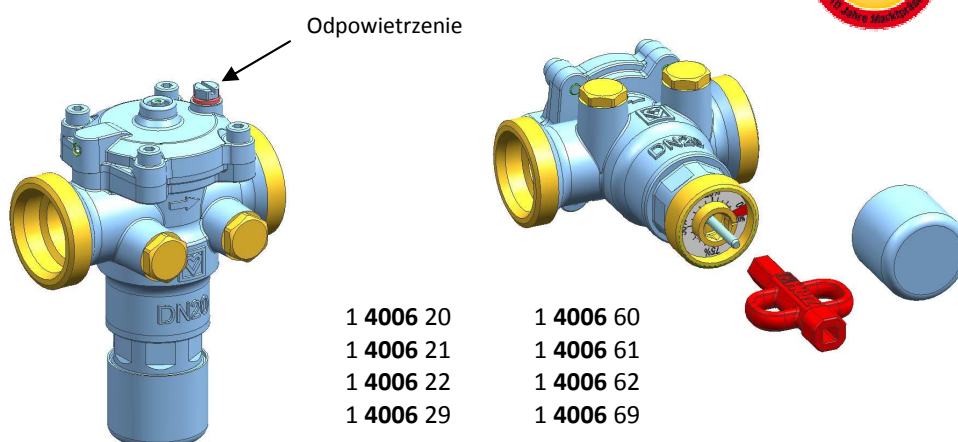


HERZ- Zawór regulacyjny 4006 Kombiventil



1 4006 20	1 4006 60
1 4006 21	1 4006 61
1 4006 22	1 4006 62
1 4006 29	1 4006 69

Wskazówki montażowe:

Regulator przepływu należy zamontować na powrocie, pozycja zabudowy nie ma znaczenia. Kierunek przepływu powinien być zgodny ze strzałką na korpusie.

Zaleca się zamontowanie zaworów odcinających przed i za regulatorem przepływu. Należy pamiętać o czystości instalacji w celu zapewnienia odpowiednich warunków pracy armatury. Jakość wody instalacyjnej zgodnie z PN 93/C-04607. Stosowanie w instalacji filtrów HERZ (4111) zabezpiecza instalację przed zanieczyszczeniami.

Regulator przepływu można zamknąć przy pomocy klucza nastawczego HERZ (1 4006 02). Aby dokonać żądanej nastawy wstępnej należy przekręcić kluczem w prawo (zgodnie z ruchem wskazówek zegara – od pozycji otwarcia zaworu). Przy zaworze zamkniętym wskazywana wartość wynosi < „0%“.

Przed uruchomieniem membrana zaworu musi zostać odpowietrzona!

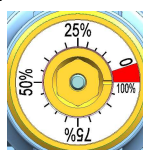
Z zaworem należy stosować napędy 1 7709 xx lub 1 7990 xx (poprzez adapter niebieski).

Nastawa:

Ustawienie jednostki regulacyjnej jest przedstawione w sposób czytelny na skali, w procentach. Nastawę można zmieniać w prosty sposób. Ustawiony wstępnie regulator przepływu można w każdej chwili zamknąć lub ustawić w dowolnej pozycji za pomocą klucza nastawczego.



1 4006 02



Wszelkie dane zawarte w niniejszym dokumencie są zgodne z informacjami aktualnymi w chwili oddania do druku i mają jedynie charakter informacyjny. Zastrzega się prawo do wprowadzania zmian wynikających z postępu technicznego. Zamieszczone rysunki są jedynie poglądowe i mogą tym samym różnić się optycznie od rzeczywistych produktów. Z przyczyn technicznych prezentowane kolory mogą odbiegać od rzeczywistych. Produkty mogą różnić się w zależności od danego kraju. Zastrzega się możliwość zmian w specyfikacji technicznych i funkcjonowaniu. W przypadku pytań prosimy o kontakt z najbliższym oddziałem firmy HERZ.



0440061-135 – V00